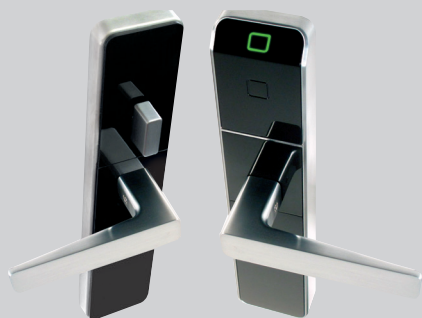
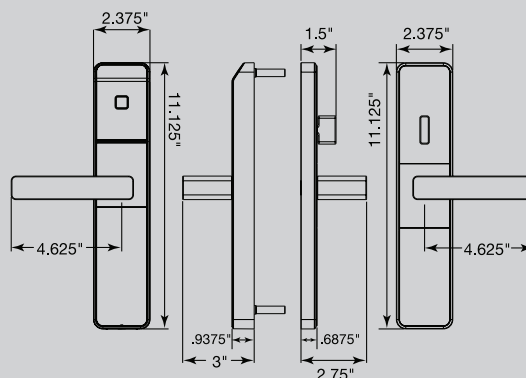


Confidant RFID Kit 2 rappresenta una soluzione potenziata con entrambe le placche, interna ed esterna, compatibili con serrature di terzi.



Placca interna ed esterna



Misure e dimensioni. La Confidant RFID Kit 2 comprende parte esterna, parte interna e viti di montaggio

Caratteristiche in sintesi

Placca interna	Bordatura in acciaio inossidabile con piastra di montaggio in acciaio / Maniglie reversibili sul campo La placca interna è disponibile con nottolino elettronico della privacy o con foro per privacy meccanica (codolo del cilindro a profilo europeo esistente)
Placca esterna	Costruzione in lega di zinco con piastra di montaggio in acciaio / Maniglie reversibili sul campo. Lettore RFID ergonomico con obiettivo per guidare l'utente/LED per feedback visivi. Pannello che copre il foro cilindro (se utilizzato), batterie (3 alcaline di tipo AA) e interfaccia di programmazione
Configurazioni hardware	La Kit 2 comprende placca interna ed esterna e viti di montaggio e fissaggio.
Configurazioni online	Messenger Ready Lato esterno con connettore Messenger Modulo interno Messenger Online Lato esterno con connettore Messenger Placca interna con modulo Messenger
Opzioni Mobile Key (BLE)	BLE compatibile: serratura standard. Aggiornabile a BLE aggiungendo cavo di connessione BLE, maschera di protezione interna alla camera e modulo BLE. BLE pronto: aggiornabile a BLE tramite modulo BLE. BLE abilitato: maschera di protezione con modulo BLE incluso, non sono necessari ulteriori aggiornamenti.

dormakaba Italia S.r.l.

Milano (MI)
T: +39 02 494842
F: +39 02 49484231

Castel Maggiore (BO)
T: +39 051 4178311
F: +39 051 4178355

Lallio (BG)
T: +39 035 19910100
F: +39 035 19910260

info.it@dormakaba.com
www.dormakaba.it



Confidant RFID Kit 1

Descrizione

La Confidant RFID KIT 1 è una soluzione plug & play per retrofit su porte e serrature di terzi. La tecnologica RFID consente di ottimizzare il comfort degli ospiti e migliorare l'efficienza operativa con un maggiore controllo degli utenti. La serratura è facile da utilizzare e funziona con sistemi ILCO e Saflok (tra cui Messenger LENS per la comunicazione wireless).

Essa è in grado di operare utilizzando il sistema Kaba Mobile Key e può essere fornita con una delle seguenti opzioni: Bluetooth Low Energy (BLE) pronto, abilitato o compatibile.

Applicazioni

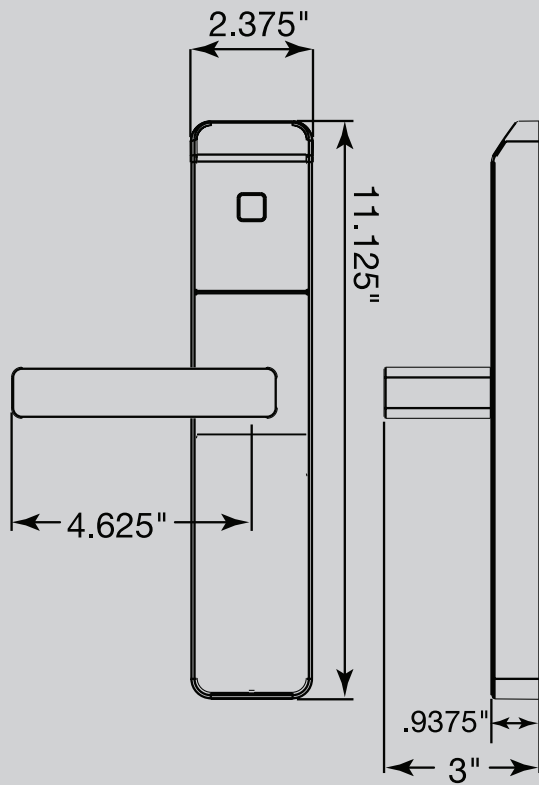
- Capacità di adattamento ad alberghi di qualsiasi dimensione, da piccoli a molto grandi
- Possibilità di sostituire facilmente serrature meccaniche o elettroniche compatibilmente con le norme vigenti
- Funziona con serrature e porte di terzi
- Controllo degli accessi per le stanze degli ospiti, le aree comuni e le aree di servizio

Funzioni di sicurezza

- Capacità di resistere ad attacchi e atti vandalici
- Resistenza antimanomissione: presenza di tamper e reportistica locale/remota e nei log
- Accesso di emergenza: possibilità di mantenere il cilindro a profilo europeo sulla porta e chiavi elettroniche di emergenza

Ridotta manutenzione

- Funziona con un lettore RFID contactless completamente sigillato
- Durata delle batterie fino a 50.000 aperture o fino a 3 anni
- Lo stato batteria e i log possono essere recuperati con il programmatore, con le tessere di audit o con la diagnostica dei LED sul lettore RFID o remotamente (via Messenger LENS)
- La registrazione delle operazioni viene mantenuta durante la sostituzione delle batterie e la programmazione delle serrature
- Costruzione e finitura resistenti all'usura



Caratteristiche

Placca esterna	Costruzione in lega di zinco con piastra di montaggio in acciaio/Maniglie reversibili sul campo. Lettore RFID Ergonomico con l'obiettivo di guidare / LED per feedback visivi. Pannello che copre il foro cilindro (se utilizzato), batterie (3 alcaline di tipo AA) e interfaccia di programmazione. Dimensione quadro maniglia regolabile opzionale.
Maniglie	Disponibili con ritorno lungo o corto. La maniglia esterna ruota liberamente in alto e in basso senza consenso all'accesso, altrimenti va in presa e consente l'apertura.
Finiture standard	Cromo satinato od ottone satinato. Opzionale: finitura speciale "ocean" per ambienti aggressivi.
Batterie	3 batterie AA: fino a 50.000 aperture o 3 anni (sulla base di 10 aperture al giorno e dipendente da condizioni ambientali e lotto). Indicatore di batteria scarica: avverte il personale che le batterie devono essere sostituite.
Applicazioni su porte	35 mm – 55 mm Interasse minimo: 40 mm o più, legno o metallo, cavo o pieno. Il montaggio a rosetta opzionale – ove possibile – elimina la necessità di forature (in caso di retrofit)
Configurazioni hardware	Il Kit 1 comprende alloggiamento esterno e hardware di installazione.
Configurazioni online	Configurazioni online (Solo Saflok) Messenger Ready Lato esterno con connettore Messenger Modulo interno Messenger Online Lato esterno con connettore Messenger Placca interna con modulo Messenger
Opzioni Mobile Key (BLE)	BLE compatibile: serratura standard. Aggiornabile a BLE aggiungendo cavo di connessione BLE, maschera di protezione interna alla camera e modulo BLE. BLE pronto: aggiornabile a BLE tramite modulo BLE. BLE abilitato: maschera di protezione con modulo BLE. incluso, non sono necessari ulteriori aggiornamenti.

Adatta ad alberghi di qualsiasi dimensione, da piccole strutture ricettive a grandi resort.

Operazioni serratura

Programmazione e download memoria eventi	Programmazione e recupero storico sono possibili con unità portatili di programmazione, in modalità remota tramite sistema wireless Messenger LENS e tramite una tessera RFID di scarico log
Tessere elettroniche preregistrate	Le tessere possono essere realizzate in anticipo senza cancellare gli ospiti attuali o in arrivo
Scadenza chiave	Date di scadenza configurabili; possono essere impostate automaticamente per la data di partenza o applicate manualmente durante la realizzazione della chiave nel corso del processo di accettazione all'arrivo di accettazione all'arrivo. Funzione di blacklist automatica del vecchio guest al passaggio della card del nuovo ospite.
Modalità di passaggio	Impostata tramite tessera elettronica autorizzata o sistema Messenger LENS, consente di lasciare in presa la maniglia senza l'uso di tessere (sale riunioni, aree comuni, ..)
Modalità di blocco / inibizione chiavi	Tramite chiave elettronica autorizzata o sistema Messenger LENS, le serrature possono essere bloccate per tutti gli utenti, solamente per i clienti o solo per specifici utenti del sistema
Tessere accettate	Tessere o tag RFID (ISO14443A con Mifare Classic) disponibili in dimensioni di memoria Mini, 1K e 4K (tipo 4 byte NUID)
Diagnostica	Esistono diversi badge di diagnosi (stato batteria, storico eventi, ..), log via Messenger LENS e task via programmatore
Eventi in memoria	Sistemi Saflok: fino a 4000 eventi Sistemi ILCO: fino a 2000 eventi

Certificazioni e test

Norme di accessibilità	Leve conformi a ADA (Codice dei regolamenti federali 28 CFR Parte 36 – 1994 "Norme ADA per strutture accessibili")
Resistenza al fuoco	Conforme a EN 1634-1 (30 minuti) Devono essere utilizzate porte e blocchi serratura conformi omologati
Elettronica	Conforme a IEC 61000-4, FCC Part 15 e norma del Canada RSS-210. Direttiva CE R&TTE 1999/CE
Condizioni operative ambientali	Da -35 °C a 70 °C Umidità da 0% a 85% senza condensazione a 30 °C Certificazione IP54 per polvere ed elementi in IEC 60529

Garanzia di fabbrica: standard due anni

